

ตารางแสดงวงเงินงบประมาณที่ได้รับจัดสรรและราคากลาง(ราคาอ้างอิง)
ในการจัดซื้อจัดจ้างที่มีชิ้นงานก่อสร้าง

๑. ชื่อโครงการ..... การจัดซื้อ Doors And Hatches สำหรับโครงการเรือตรวจการณีกอล์ฟ
กิจกรรมการจัดซื้อ Doors And Hatches ตราอักษร Hockseng จำนวน ๘ รายการ
สำหรับโครงการเรือตรวจการณีกอล์ฟ
/หน่วยงานเจ้าของโครงการ สำนักงานโครงการเรือตรวจการณีกอล์ฟ ลำที่ ๒ บริษัท อยู่กรุงเทพ จำกัด
๒. วงเงินงบประมาณที่ได้รับจัดสรร ๕,๔๕๗,๐๐๐ บาท (รวมภาษีมูลค่าเพิ่ม ๗%)
๓. วันที่กำหนดราคากลาง (ราคาอ้างอิง) วันที่ ๒๔ มีนาคม ๒๕๖๐
เป็นเงิน ๕,๔๕๗,๐๐๐ บาท (รวมภาษีมูลค่าเพิ่ม ๗%)
๔. แหล่งที่มาของราคากลาง (ราคาอ้างอิง)
จากการสืบราคาปัจจุบัน จากบริษัทผู้แทนจำหน่าย ดังนี้
๔.๑ บริษัท ไทยโคลอน จำกัด
๕. รายชื่อเจ้าหน้าที่ผู้กำหนดราคากลาง (ราคาอ้างอิง)
๕.๑ นายวิทยา เลิศบัวสิน ปฏิบัติหน้าที่หัวหน้าแผนกบริหารงานพัสดุ
๕.๒ นายธนาพิพัฒน์ วุฒิวิทย์ พนักงานพัสดุ ๑

รายละเอียด ข้อกำหนดและขอบเขตงาน การจัดซื้อ Door And Hatches สำหรับโครงการเรือตรวจการณ์ไกลฝั่ง

1. วัตถุประสงค์

บริษัท อุกรุงเทพ จำกัด มีความประสงค์ดำเนินการจัดซื้อ Door And hatches จำนวน 8 รายการ เพื่อส่งมอบให้กับกองทัพเรือ สำหรับใช้ในการสร้างเรือตรวจการณ์ไกลฝั่ง

2. ข้อกำหนดความต้องการ

- 2.1 Door And Hatches ตราอักษร Hockseng จำนวน 8 รายการ
- 2.2 เป็นผลิตภัณฑ์สำเร็จรูป ตามรายละเอียดคุณลักษณะเฉพาะตามผนวก 1 ที่แนบ
- 2.3 เป็นของใหม่ ไม่เก่าเก็บ และไม่เคยใช้งานมาก่อน

3. ข้อกำหนดในการเสนอราคา

3.1 ผู้เสนอราคาต้องระบุตราอักษร รุ่น บริษัทผู้ผลิต และประเทศผู้ผลิต ในใบเสนอราคา พร้อมทั้ง แนบรายละเอียดคุณลักษณะเฉพาะของพัสดุที่เสนอขาย ให้ตรงกับความต้องการของทางบริษัทฯ

3.2 ราคาที่เสนอเป็นราคารวมภาษีมูลค่าเพิ่ม ภาษีอื่น ๆ และค่าใช้จ่ายอื่นใดทั้งสิ้นทั้งปวง ตลอดจนค่าขนส่งถึงสถานที่ส่งมอบ คือ ท่าเรือแหลมฉบัง อำเภอศรีราชา จังหวัดชลบุรี โดยได้รับการยกเว้นค่าอากร ทางศุลกากรสำหรับรายการพัสดุที่นำเข้าในราชอาณาจักร

3.3 ผู้เสนอราคาต้องเสนอราคาต่อหน่วยของแต่ละรายการ ราคารวมแต่ละรายการ ราคารวมทุกรายการจำนวน ภาษีมูลค่าเพิ่มของราคารวมทุกรายการ และราคารวมทั้งสิ้น

3.4 ผู้เสนอราคาต้องเสนอราคาครบทุกรายการ ทางบริษัทฯ จะไม่แยกซื้อ โดยพิจารณาจัดซื้อจากผู้เสนอราคารวมทั้งสิ้นต่ำสุด ซึ่งดำเนินการถูกต้องตามที่ทางบริษัทฯ กำหนด

3.5 ทางบริษัทฯ ทรงไว้ซึ่งสิทธิที่จะไม่รับราคาใดราคาหนึ่ง หรือราคาที่เสนอทั้งหมดก็ได้ หรืออาจยกเลิกโดยไม่พิจารณาจัดหาเลยก็ได้แล้วแต่จะพิจารณา และให้ถือว่าการตัดสินใจของทางบริษัทฯ เป็นเด็ดขาด ผู้เสนอราคาจะเรียกร้องค่าเสียหายใด ๆ มิได้

4. คุณสมบัติของผู้เสนอราคา

4.1 ผู้เสนอราคาต้องเป็นผู้มีอาชีพขายพัสดุที่เสนอราคา

4.2 ผู้เสนอราคาต้องไม่เป็นผู้ที่ถูกระบุชื่อไว้ในบัญชีรายชื่อผู้ทำงานของทางราชการและได้แจ้งเวียนชื่อแล้ว หรือไม่เป็นผู้ที่ได้รับผลของการสั่งให้นิติบุคคลหรือบุคคลอื่นเป็นผู้ทำงานตามระเบียบของทางราชการ

4.3 ผู้เสนอราคาต้องมีคุณสมบัติอย่างใดอย่างหนึ่ง ดังนี้

4.3.1 เป็นบริษัทผู้ผลิตหรือ

4.3.2 เป็นผู้แทนจำหน่ายที่ได้รับการแต่งตั้งจาก บริษัทผู้ผลิต Door And Hatches ตราอักษร Hockseng

4.4 บุคคลหรือนิติบุคคลที่จะเข้าเป็นคู่สัญญา ต้องไม่อยู่ในฐานะเป็นผู้ไม่แสดงบัญชีรายรับรายจ่าย หรือแสดงบัญชีรายรับรายจ่ายไม่ถูกต้องครบถ้วนในสาระสำคัญ

4.5 บุคคลหรือนิติบุคคลที่จะเข้าเป็นคู่สัญญากับหน่วยงานของรัฐ ซึ่งได้ดำเนินการจัดซื้อจัดจ้างด้วยระบบอิเล็กทรอนิกส์ (e-Government Procurement : e-GP) ต้องลงทะเบียนในระบบอิเล็กทรอนิกส์ของกรมบัญชีกลางที่เว็บไซต์ศูนย์ข้อมูลจัดซื้อจัดจ้างภาครัฐ

4.6 ผู้เสนอราคาที่จะเข้าเป็นคู่สัญญา ต้องรับจ่ายผ่านบัญชีธนาคาร เว้นแต่การจ่ายเงินแต่ละครั้งซึ่งมีมูลค่าไม่เกินสามหมื่นบาท คู่สัญญาอาจรับจ่ายเป็นเงินสดก็ได้

5. หลักฐานประกอบการพิจารณา

5.1 หลักฐานทางด้านคุณสมบัติของผู้เสนอราคา

5.1.1 สำเนาหนังสือรับรองการจดทะเบียนนิติบุคคล พร้อมรับรองสำเนาถูกต้อง

5.1.2 สำเนาหนังสือบริคณห์สนธิ พร้อมรับรองสำเนาถูกต้อง

5.1.3 สำเนาทะเบียนพาณิชย์ พร้อมรับรองสำเนาถูกต้อง

5.1.4 สำเนาใบทะเบียนภาษีมูลค่าเพิ่ม พร้อมรับรองสำเนาถูกต้อง

5.1.5 สำเนาหนังสือรับรองตราประทับ พร้อมรับรองสำเนาถูกต้อง

5.1.6 สำเนาบัญชีรายชื่อหุ้นส่วนผู้จัดการ กรรมการผู้จัดการ ผู้มีอำนาจควบคุมและบัญชีรายชื่อผู้ถือหุ้น รายใหญ่ พร้อมรับรองสำเนาถูกต้อง

5.1.7 หนังสือมอบอำนาจ ในกรณีที่ผู้เสนอราคา มอบอำนาจให้บุคคลอื่นยื่นข้อเสนอราคาแทน หรือมอบอำนาจให้บุคคลอื่นลงนามในข้อเสนอราคาแทน หรือมอบอำนาจในกรณีอื่นๆ ซึ่งปิดอาคารแสดมภ์ตามกฎหมาย พร้อมสำเนาบัตรประจำตัวประชาชน หรือสำเนาหนังสือเดินทาง และสำเนาทะเบียนบ้านของผู้มอบอำนาจและผู้รับมอบอำนาจ พร้อมรับรองสำเนาถูกต้อง

5.1.8 สำเนาเอกสารแสดงคุณสมบัติของผู้เสนอราคา ตามข้อ 4.3 โดยจะต้องเสนอเอกสารแต่งตั้งการเป็นผู้แทนจำหน่าย

5.2 หลักฐานทางด้านคุณลักษณะทางเทคนิค

5.2.1 รายละเอียดคุณลักษณะเฉพาะของพัสดุ ที่เสนอขายต้องตรงกับความต้องการของทางบริษัทฯ

5.2.2 แค็ตตาล็อก หรือรายละเอียดของพัสดุ จะต้องระบุ รุ่น บริษัทผู้ผลิต และประเทศผู้ผลิตให้ชัดเจนทุกรายการ

5.2.3 หากไม่มีเอกสารหลักฐานประกอบการพิจารณาตามข้อ 5.2.1 – 5.2.2 ทางบริษัทฯ ขอสงวนสิทธิ์ที่จะไม่รับไว้พิจารณา

6. ข้อกำหนดในการส่งมอบ

6.1 ผู้ขายต้องส่งมอบ Door And Hatches จำนวน 8 รายการ ซึ่งมีรายละเอียด และคุณลักษณะเฉพาะตามที่ทางบริษัทฯ กำหนดไว้ตามผนวก 1

6.2 ผู้ขายต้องมีเอกสารฉบับจริงรับรองว่า พักตร์ที่ส่งมอบเป็นของใหม่ ไม่เป็นของเก่าเก็บ ไม่เคยใช้งานมาก่อน อยู่ในสภาพใช้งานได้ทันทีทุกรายการของการจัดซื้อครั้งนี้ จากบริษัทผู้ผลิตหรือผู้แทนจำหน่ายที่ได้รับการแต่งตั้งอย่างเป็นทางการจากบริษัทผู้ผลิต

6.3 ผู้ขายต้องส่งมอบเอกสารต่างๆ รายละเอียดตามที่ระบุไว้ในผนวก 1 ข้อ 3

7. ระยะเวลาดำเนินการ

ส่งมอบให้แล้วเสร็จภายใน 120 (หนึ่งร้อยยี่สิบ) วัน นับถัดจากวันลงนามในสัญญา

8. การรับประกันการชำรุดบกพร่อง

8.1 ผู้ขายต้องให้การรับประกันพัสดุตามมาตรฐานของบริษัทผู้ผลิต แต่ต้องไม่น้อยกว่า 12 (สิบสอง) เดือน นับถัดจากวันที่ส่งมอบเรือให้กองทัพเรือเป็นที่เรียบร้อยแล้ว หรือ 30 (สามสิบ) เดือน นับจากวันที่สินค้าถึงสถานที่ส่งมอบ กับทางบริษัทฯ หากเกิดการชำรุด และ/หรือเสียหายระหว่างใช้งานตามปกติภายในระยะเวลาประกัน ผู้ขายต้องมาเริ่มดำเนินการภายใน 30 (สามสิบ) วัน หลังจากที่ได้รับแจ้งจากทางบริษัทฯ โดยไม่คิดค่าใช้จ่ายเพิ่มเติมใด ๆ ทั้งสิ้น ทั้งนี้ ในการซ่อมหากไม่สามารถดำเนินการแก้ไขให้สามารถใช้งานได้ภายใน 30 (สามสิบ) วัน ผู้ขายต้องนำพัสดุมารับที่ทางบริษัทฯ ใช้ทดแทนพัสดุที่ชำรุด และ/หรือเสียหาย จนกว่าจะสามารถดำเนินการแก้ไขให้แล้วเสร็จ และสามารถใช้งานได้ดังเดิมโดยไม่คิดค่าใช้จ่ายเพิ่มเติมใด ๆ ทั้งสิ้น ในกรณีที่ผู้ขายต้องจัดส่งพัสดุใหม่ทดแทนของเก่าที่ชำรุด และ/หรือเสียหายให้แก่ทางบริษัทฯ ให้ส่งพัสดุภายใน 120 (หนึ่งร้อยยี่สิบ) วัน นับถัดจากวันที่ได้รับแจ้งการชำรุด และ/หรือเสียหายจากทางบริษัทฯ โดยไม่คิดค่าใช้จ่ายเพิ่มเติมใด ๆ ทั้งสิ้น

8.2 ภายในระยะเวลารับประกัน เมื่อผู้ขายได้รับแจ้งจากทางบริษัทฯ ว่าพัสดุนั้นเกิดการชำรุด และ/หรือเสียหายระหว่างใช้งานตามปกติ และผู้ขายไม่มาดำเนินการภายในระยะเวลาที่ทางบริษัทฯ กำหนดไว้ตามข้อ 8.1 ทางบริษัทฯ ขอสงวนสิทธิ์ที่จะจ้างบริษัท/ห้าง/ร้าน หรือบุคคลอื่นมาทำการแก้ไข โดยผู้ขายต้องเป็นผู้ออกค่าใช้จ่ายทั้งสิ้น

9. บทปรับ

หากผู้ขายไม่สามารถส่งสิ่งของได้ทันตามที่ทางบริษัทกำหนด ผู้ขายต้องชำระค่าปรับให้ผู้ซื้อเป็นรายวัน ในอัตราร้อยละ 0.2 (ศูนย์จุดสอง) ของราคาของที่ยังไม่ส่งมอบ นับแต่วันถัดจากวันครบกำหนดส่งมอบตามสัญญาที่ได้ทำไว้กับทางบริษัทฯ จนถึงวันที่ผู้ขายได้นำสิ่งของมาส่งมอบให้จนถูกต้องครบถ้วน หากค่าปรับมีมูลค่าเกินร้อยละสิบ (10) ของมูลค่าสัญญา บริษัทฯคงสิทธิ์ที่จะยกเลิกสัญญา

10. หลักประกันสัญญา

ผู้ขายจะต้องนำหลักประกันสัญญามูลค่าร้อยละ 5 (ห้า) ของมูลค่าสัญญามามอบไว้เป็นหลักประกันแก่บริษัทฯ ในวันทำสัญญา

11. เงื่อนไขการชำระเงิน

การชำระเงินเป็นงวด ดังนี้

งวดที่ 1 เงินค่าสินค้าล่วงหน้า จำนวนร้อยละ 15 (สิบห้า) ของมูลค่าตามสัญญา จะชำระเมื่อผู้ขายได้วางหลักประกันการชำระเงินค่าสินค้าล่วงหน้าเป็นจำนวนร้อยละ 15 (สิบห้า) ของมูลค่าตามสัญญาเรียบร้อยแล้ว

งวดที่ 2 จำนวนร้อยละ 40 (สี่สิบ) เมื่อผู้ขายได้ส่ง ประตู (Door) ถึงสถานที่ส่งมอบเรียบร้อยแล้ว จะชำระโดยการเปิดเลตเตอร์ออฟเครดิตในประเทศไทย (Domestic Letter of Credit: D L/C) โดยผู้ซื้อเป็นผู้ออกค่าธรรมเนียมธนาคาร

งวดที่ 3 จำนวนร้อยละ 40 (สี่สิบ) เมื่อผู้ขายได้ส่ง ช่องทางขึ้นลง(Hatch) ถึงสถานที่ส่งมอบเรียบร้อยแล้ว จะชำระโดยการเปิดเลตเตอร์ออฟเครดิตในประเทศไทย (Domestic Letter of Credit: D L/C) ฉบับเดียวกับงวดที่ 2

งวดที่ 4 จำนวนร้อยละ 5 (ห้า) เมื่อส่งเอกสารทางเทคนิคและใบรับรอง (Documentation & Certificate) รายการอะไหล่และพัสดุสิ้นเปลือง (Spare part and Consumable) เรียบร้อยแล้ว

12. ระยะเวลายื่นราคา

ราคาที่เสนอ ต้องยื่นราคา 90 (เก้าสิบ) วัน นับตั้งแต่วันที่เสนอราคา

ผนวก 1

รายละเอียดคุณลักษณะเฉพาะ (Technical Requirement Specification)
ประตูและช่องทางขึ้นลง (Doors And Hatches)

1. สิ่งที่ต้องการ

- 1.1 ประตู (Doors) ตราอักษร Hockseng จำนวน 39 ชุด
1.2 ช่องทางขึ้นลง (Hatches) จำนวน 22 ชุด

2. คุณลักษณะทางเทคนิค (Technical Data)

2.1 ประตู (Doors) as per DWG. No. OPV2-167-00-0

2.1.1 ประตูผนึกน้ำ (Watertight Door A60 / Roll Link Type) จำนวน 4 ชุด

- Door Leaf: Mild steel with thickness of 8 mm
Coaming: Mild steel Angle bar of 8 mm
Quick Closing: Stainless steel 316
Locking Arms: Not less than 6 point with nylon busher
Handle: Lever type
Lock set: External-Hasp & Internal-ISPS
Accessories: Neoprene Gasket, A0/A60 Gasket, 3 x Hinge Sets, Hook & Eye, Grease Nipple, Brass Wedges, Double Plate for Door Closer c/w A60 Insulation & Cover plate

2.1.1.1 Door No.101 - LHO

- Clear size: 1850H x 800W mm
c/w A60 View panel with cover box at outside – 100 mm dia. hole with cover (threaded)

2.1.1.2 Door No.204 – LHO

- Door No.205 – RHO
Clear size: 1850H x 800W mm

2.1.1.3 Door No.206 – LHO

- Clear size: 770H x 1220W mm
Coaming: 150 x 8 mm THK. Material: Steel DH36
Cover: 6 mm THK. Material: Steel DH36
c/w 2 air cylinder
See DWG. OPV2-626.01.00 Watertight Hatch, Hatch No.205

2.1.2 ประตูผนึกน้ำ (Watertight Door / Star Type) จำนวน 17 ชุด

- Door Leaf: Mild steel with thickness of 8 mm
Coaming: Mild steel angle bar of 8 mm
Quick Closing: Stainless steel 316
Locking Arms: Not less than 6 point
Handle: Lever type
Lock Set: Hasp & Rim Lock
Accessories: Neoprene Gasket, 3 x Hinge Set, Hook & Eye, Double Plate for Door Closer
c/w Insulation & Galvanized cover plate

2.1.2.1 Door No.006 – RHO
Door No.103 – RHO
Door No.202 – RHO
Door No.301 – RHO
Clear size: 1275H x 825W mm

2.1.2.2 Door No.102 – RHO
Door No.104 – RHO
Door No.105 – RHO
Door No.106 – RHO
Door No.201 – RHO
Door No.203 – LHO
Door No.207 – RHO
Door No.208 – RHO
Door No.209 – RHO
Door No.210 – RHO
Clear size: 1850H x 800W mm
c/w Insulation & Galvanized cover plate

2.1.2.3 Door No.109 – RHO
Clear size: 1600H x 800W mm
c/w Insulation & Galvanized cover plate, Hasp & Rim lock

2.1.2.4 Door No.110 – LHO
Clear size: 1750H x 800W mm
c/w Insulation & Galvanized cover plate, Hasp

2.1.2.5 Door No.117 – LHO
Clear size: 1750H x 800W mm
c/w Insulation & Galvanized cover plate, Hasp & Rim lock

2.1.3 ประตูกันอากาศ (Weathertight Door A60 / Roll Link Type) จำนวน 2 ชุด

Door Leaf: Mild steel with thickness of 6 mm
Coaming: Mild steel Angle bar of 8 mm
Quick Closing: Stainless steel 316
Locking Arms: Not less than 6 point
Handle: Lever type
Lock Set: Hasp & Rim Lock
Accessories: Neoprene Gasket, A0/A60 Gasket, 3 x Hinge Sets, Hook & Eye,
Grease Nipple, Brass Wedges, Double Plate for Door Closer
c/w A60 Insulation & Cover plate

2.1.3.1 Door No.001 – LHO
Door No.002 - RHO
Clear size: 1850H x 800W mm
c/w A60 View panel – 400 x 400 x R50 mm (standard size)

2.1.4 ประตูผนึกอากาศ (Weathertight Door / Roll Link Type) จำนวน 16 ชุด

Door Leaf:	Mild steel with thickness of 6 mm
Coaming:	Mild steel Angle bar of 8 mm
Quick Closing:	Stainless steel 316
Locking Arms:	Not less than 6 point
Handle:	Lever type
Lock Set:	Hasp & Rim Lock
Accessories:	Air Cylinder, Neoprene Gasket, 3 x Hinge Sets, Hook & Eye, Double Plate for Door Closer c/w Insulation & Galvanized cover plate

2.1.4.1 Door No.003 – LHO

Clear size: 1850H x 800W mm

c/w Insulation & Galvanized cover plate, Hasp & Rim Lock

2.1.4.2 Door No.004 – RHO

Door No.005 – LHO

Clear size: 1600H x 800W mm

c/w Insulation & Galvanized cover plate, Hasp & Rim Lock, Air Cylinder

2.1.4.3 Door No.007 – RHO

Clear size: 1750H x 800W mm

c/w Insulation & Galvanized cover plate

2.1.4.4 Door No.008 – LHO

Clear size: 1875H x 775W mm

c/w Insulation & Galvanized cover plate

2.1.4.5 Door No.009 – RHO

Door No.107 – RHO

Door No.108 – RHO

Door No.111 – RHO

Door No.112 – LHO

Door No.115 – RHO

Door No.119 – RHO

Clear size: 1750H x 800W mm

c/w Insulation & Galvanized cover plate, Hasp & Rim Lock

2.1.4.6 Door No.113 – LHO

Door No.114 – RHO

Door No.116 – RHO

Door No.118 – LHO

Clear size: 1600H x 700W mm

c/w Insulation & Galvanized cover plate

2.2 ช่องทางขึ้นลง (Hatches)

2.2.1 Watertight Hatch as per DWG. No. OPV2-626-01-0 จำนวน 13 ชุด

Cover: LR. DH36 steel with thickness 6 mm
Coaming: LR. DH36 steel with thickness 8 mm
Quick Closing: Stainless steel 316
Locking: Star type
Lock Set: Hasp & Staple
Accessories: NBR Gasket, 2 x Hinge Set, Locking Pole with Base (Removable Pole)

Hatch No.	Clear Size (mm)	Coaming (mm)	Handel Type (above/below)	Spring Loaded	Counter Weight	Air Cylinder	Insulation & cover plate
001	630 x 630	150	Lever / Lever	Yes			Yes
005	855 x 855	500	Wheel / Lever		Yes	1	Yes
006	1220 x 1020	460	Wheel / Wheel		Yes	1	Yes
101	855 x 855	150	Lever / Lever			2	
102	855 x 855	150	Wheel / Lever			2	Yes
103	855 x 855	150	Wheel / Lever			2	Yes
104	835 x 835	150	Wheel / Wheel			2	
201	630 x 630	150	Lever / Lever			2	
202	630 x 630	150	Lever / Lever			2	
203	855 x 855	150	Lever / Lever			2	
204	855 x 855	150	Wheel / Wheel			2	
205	1220 x 770	150	Wheel / Wheel			2	
304	940 x 835	150	Lever / Lever			2	

2.2.2 Non-Watertight Hatch as per DWG. No. OPV2-626-02-0 จำนวน 2 ชุด

Cover: LR. DH36 steel with thickness 6 mm
Coaming: LR. DH36 steel with thickness 8 mm
Quick Closing: Stainless steel 316
Locking: Link type
Lock Set: Hasp & Staple
Handel: Wheel type
Accessories: Double Air Cylinder, c/w Insulation & Cover Plate, NBR Gasket, 2 x Hinge Sets, Locking Pole with Base (Removable Pole)

2.2.2.1 Hatch No.002

Hatch No.003

Clear size: 1220H x 770W mm

Coaming: 150 mm

2.2.3 Access Hatch as per DWG. No. OPV2-626-03-0 จำนวน 5 ชุด

Cover: Aluminum 5083 with thickness 6 mm
Coaming: LR. DH36 steel with thickness 8 mm
Quick Closing: Stainless steel 316
Locking: Star type
Handel: Lever Type (Internal) / Removable 'T' Spanner (External)
Accessories: Air Cylinder, NBR Gasket, Hinge Sets, Hidden Handles

2.2.3.1 Hatch No.004

Clear size: 634 mm Dia.
Coaming: 80 mm, Material: Aluminium 5083 or equivalent

2.2.3.2 Hatch No.208

Hatch No.301

Hatch No.302

Hatch No.303

Clear size: 634 mm Dia.

Coaming: 80 mm

2.2.4 Escape Hatch as per DWG. No. OPV2-626-03-0 จำนวน 2 ชุด

Cover: Aluminum 5083 with thickness 6 mm
Coaming: LR. DH36 steel with thickness 8 mm
Quick Closing: Stainless steel 316
Locking: Star type
Handel: Lever Type (Internal) / Removable 'T' Spanner (External)
Accessories: Air Cylinder, NBR Gasket, Hinge Set, Hidden Handles

2.2.4.1 Hatch No.206

Hatch No.207

Clear size: 634 mm Dia.

Coaming: 80 mm

Surface preparation and paint

Steel Part: Shot blasted to Sa 2.5 and painted one coat of epoxy primer

Aluminum: Preparation standard for aluminum and painted one coat of epoxy

primer

Design

- Comply with Lloyd's Register standard
- Confirm design before start production by the buyer

Certificates

- Classification Lloyd's Register
- Factory acceptance test results
- Certificate of manufacture

Additional Requirement

- Stainless steel identification plate showing open-close, door no.
- Master key

3. เอกสารทางเทคนิค (Documentation)

- 3.1 หนังสือคู่มือการใช้งานและบำรุงรักษา (Instruction Manual for Operating and Maintenance) (ถ้ามี)
- 3.2 หนังสือรายการอะไหล่และอุปกรณ์ (Part Lists)
- 3.3 เอกสารรับรองผลิตภัณฑ์จากผู้ผลิต (Certificate of material)
- 3.4 เอกสารรับรองมาตรฐานจากสถาบันจัดชั้นเรือ (Certificate of classification Lloyd's Register)
- 3.5 บันทึกผลการทดสอบ หรือทดลอง (Test Report)

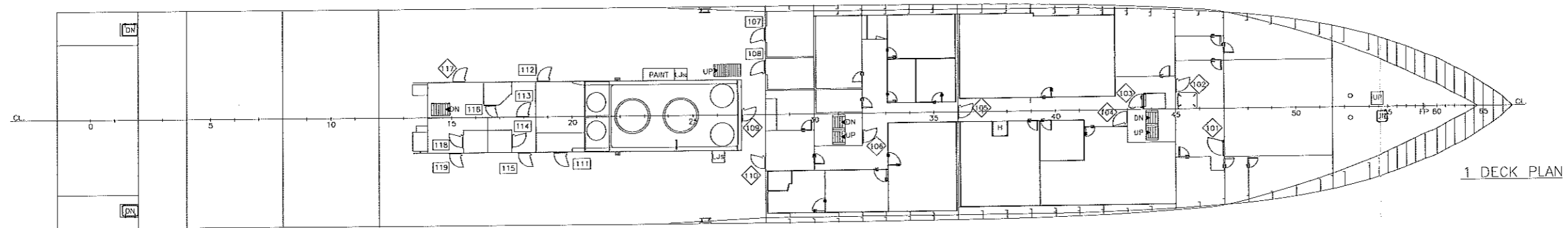
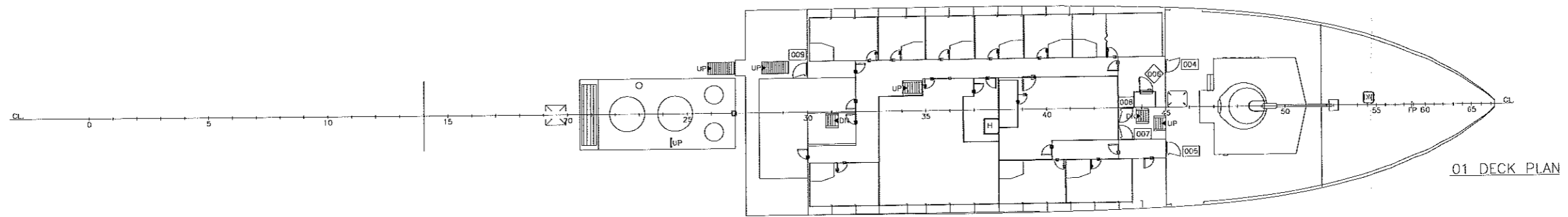
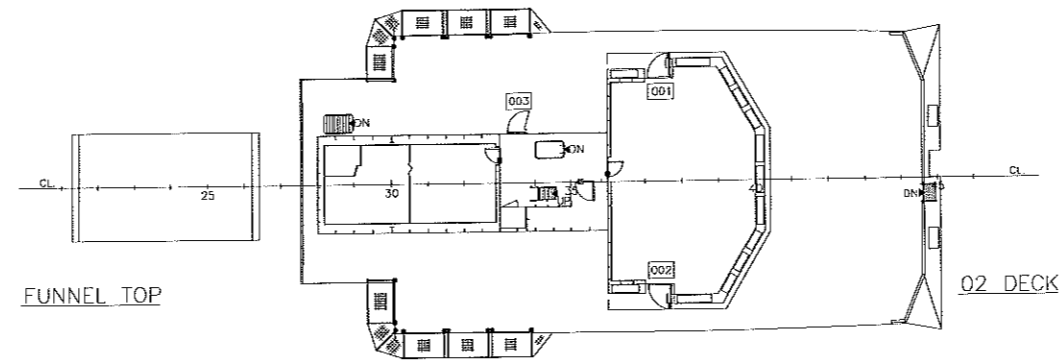
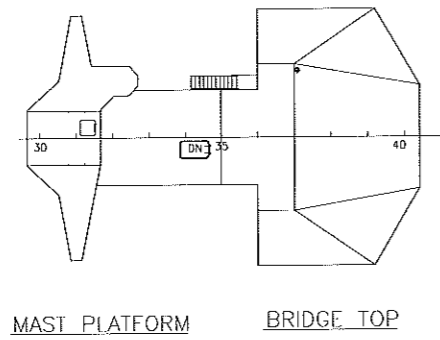
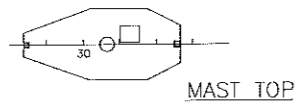
4. รายการอะไหล่และวัสดุสิ้นเปลือง(Spare part and Consumable)

- 4.1 Air cylinder จำนวน 12 ชิ้น
- 4.2 รายการอะไหล่ตามมาตรฐานผู้ผลิต (ถ้ามี)

5. สิ่งที่ส่งมาด้วย (Attach Document)

- 5.1 ประตู (Doors)
 - 5.1.1 DWG. Door Key Plan จำนวน 2 แผ่น
 - 5.1.2 DWG. Watertight & Weathertight Door จำนวน 1 แผ่น
- 5.2 ช่องทางขึ้นลง (Hatches)
 - 5.2.1 DWG. Hatch Key Plan จำนวน 1 แผ่น
 - 5.2.2 DWG. Watertight Hatch จำนวน 1 แผ่น
 - 5.2.3 DWG. Non-Watertight Hatch จำนวน 1 แผ่น
 - 5.2.4 DWG. Escape, Access Hatch จำนวน 1 แผ่น

SYMBOL	DOOR TYPE
⬠	WATERTIGHT DOOR
⬠	WEATHERTIGHT, SPRAYTIGHT AND GASTIGHT DOOR



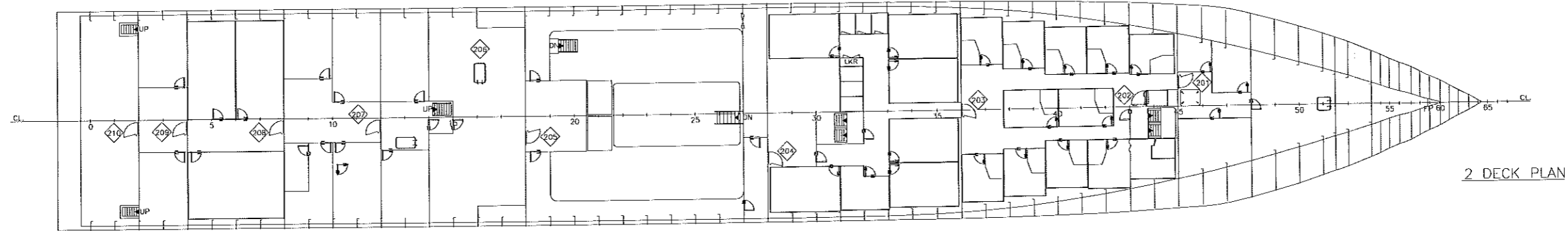
** REFER TO DRAWING TRT002HX.0002

REV.	DESCRIPTION	BY	DATE
2	AS PER OWNER COMMENTS	ARY	09.12.16
1	AS PER NEW ARRANGEMENT	ARY	22.11.16

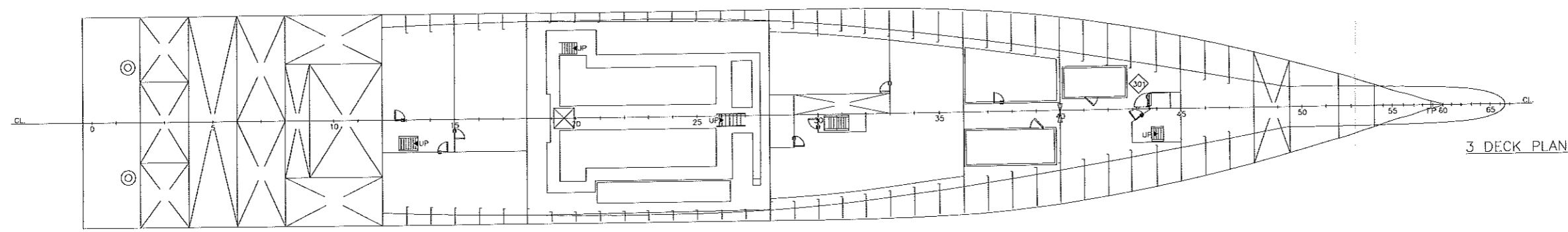
<p>The Bangkok Dock Company (1957) Limited. 174/1 Charoenkrung Road Yonkha Bangkok 10120 Thailand</p>	CLIENT:	ROYAL THAI NAVY
	YARD:	MAHIDOL NAVAL DOCKYARD

DRWN:	ARY	PROJECT No.:	ROYAL THAI NAVY OFFSHORE PATROL VESSEL	CLASS:	
CHKD:	WRS	TITLE:	WATERTIGHT & WEATHERTIGHT DOOR		
APPD:	PNR	VAULT No.:	136879	DWG.No.:	OP42-167.00.0
<small>THIS DOCUMENT AND THE INFORMATION IT CONTAINS IS COPYRIGHT AND REMAINS THE PROPERTY OF BANGKOK DOCK CO. LTD. IT IS NOT TO BE REPRODUCED IN WHOLE OR IN PART OR DISCLOSED TO ANY THIRD PARTY FOR ANY PURPOSE, WITHOUT WRITTEN CONSENT.</small>		REV.:	2	SHEET:	1/3
		SCALE:	1:100	AT	

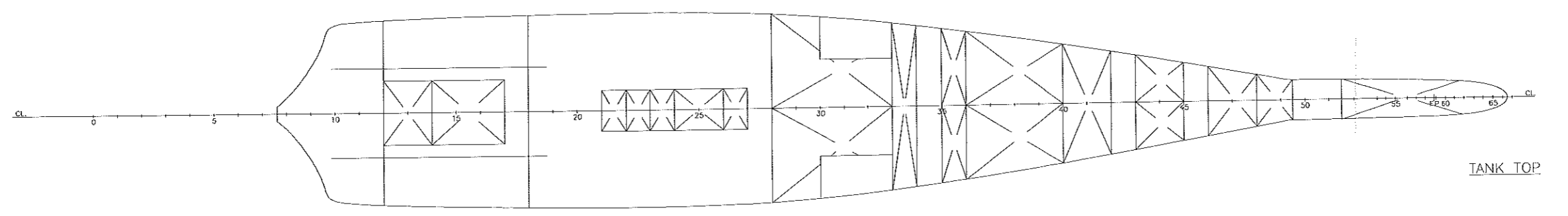
SYMBOL	DOOR TYPE
◇	WATERTIGHT DOOR
xxx	WEATHERTIGHT, SPRAYTIGHT AND GASTIGHT DOOR



2 DECK PLAN



3 DECK PLAN



TANK TOP

REFER TO DRAWING TRT.002.HN.0002

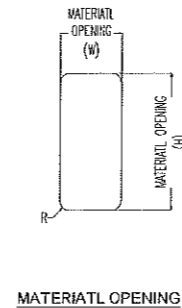
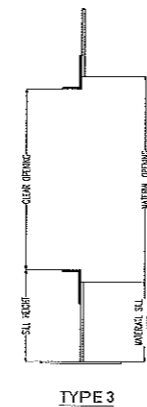
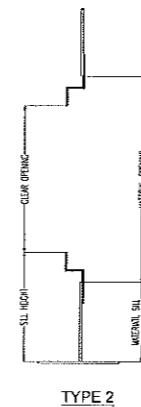
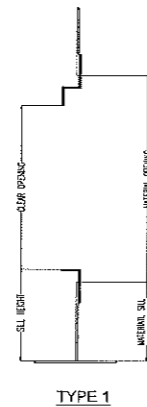
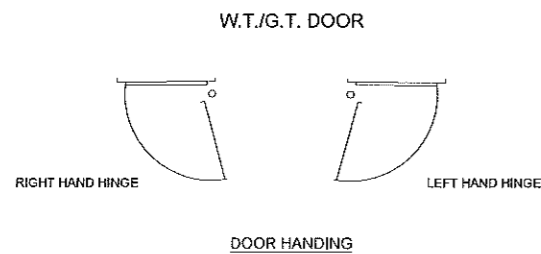
REV.	DESCRIPTION	BY	DATE
2	AS PER OWNER COMMENTS	ARY	08.12.16
1	AS PER NEW ARRANGEMENT	ARY	22.11.16

CLIENT: ROYAL THAI NAVY
 YARD: MAHIDOL NAVAL DOCKYARD

REV.	DESIGN ELEMENT	CLASS	YARD	APPROVED/REVIEWED	DRAWN	CHKD	APPD	PROJECT No.:	TITLE:		
					ARY	WRS	PNR	ROYAL THAI NAVY OFFSHORE PATROL VESSEL	WATERTIGHT&WEATHERTIGHT DOOR		
								136879	OPQ2-167.00.0		
								REV.: 2	SHEET: 2/3	SCALE: 1:100	A1

THIS DOCUMENT AND THE INFORMATION IT CONTAINS IS DEPOSITED AND REMAINS THE PROPERTY OF BANGKOK DOCK CO. LTD. IT IS NOT TO BE COPIED IN WHOLE OR IN PART OR DISCLOSED TO ANY THIRD PARTY FOR ANY PURPOSE WHATSOEVER WITHOUT PRIOR WRITTEN CONSENT.

DOOR NO.	COMPARTMENT NAME	FRAME	COMPARTMENT NUMBER	DECK	CLEAR OPENING HxW	MATERIAL OPENING HxW	SILL HEIGHT	MATERIAL SILL HEIGHT	TOP OF CUT OUT	R	HINGE	INSULATION	WINDOW SIDE/DEADLIGHT	MACHANISM	HANDLE TYPE	LOCKING ARRANGEMENT	FRAME VARENT	SEAL TYPE	COMMENTS
001	BRIDGE / BRIDGE DECK PORT.	37-38(P)	006 / 011	02DECK	1850 x 800	1925 x 875	150	112.50	2037.50	100	LH	A60	WINDOW 400W x 400H	ROLL LINK TYPE	HAND LEVER	HASP AND ISPS	TYPE 3	2	
002	BRIDGE / BRIDGE DECK STBD.	37-38(S)	006 / 011	02DECK	1850 x 800	1925 x 875	150	112.50	2037.50	100	RH	A60	WINDOW 400W x 400H	ROLL LINK TYPE	HAND LEVER	HASP AND ISPS	TYPE 3	2	
003	STAIRWELL / BRIDGE DECK PORT	33-34(P)	007 / 011	02DECK	1850 x 800	1925 x 875	150	112.50	2037.50	100	LH	YES		ROLL LINK TYPE	HAND LEVER	HASP AND RIMLOCK	TYPE 3	1	
004	AIRLOCK / WEATHERDECK FWD.	45(P)	025 / 012	01DECK	1600 x 800	1675 x 875	460	422.5	2038.5	137.5	RH	YES	NONE	ROLL LINK TYPE	HAND LEVER	HASP AND RIMLOCK	TYPE 3	1	AIR CYLINDER
005	AIRLOCK / WEATHERDECK FWD.	45(S)	034 / 012	01DECK	1600 x 800	1675 x 875	460	422.5	2038.5	137.5	LH	YES	NONE	ROLL LINK TYPE	HAND LEVER	HASP AND RIMLOCK	TYPE 3	1	AIR CYLINDER
006	AIR LOCK FWD(P) / LIFE SHAFT	44(P)	025 / 027	01DECK	1200 x 750	1275 x 825	460	422.5	2040	137.5	RH	NO	NONE	STAR TYPE	HAND LEVER	-	TYPE 3	1	
007	AIRLOCK / STAIRWELL	43-44(S)	034 / 028	01DECK	1750 x 800	1875 x 875	150	110	2040	137.5	RH	YES	NONE	ROLL LINK TYPE	HAND LEVER	-	TYPE 3	1	
008	AIRLOCK / STAIRWELL	43-44(S)	025 / 028	01DECK	1750 x 700	1875 x 775	150	100	2038.5	137.5	LH	YES	NONE	ROLL LINK TYPE	HAND LEVER	-	TYPE 3	1	
009	AIRLOCK / WEATHERDECK AFT.	30(P)	040 / 048	01DECK	1750 x 800	1875 x 875	230	190	2065	137.5	RH	YES	NONE	ROLL LINK TYPE	HAND LEVER	HASP AND RIMLOCK	TYPE 3	1	
101	GUNBAY / LOBBY	47(S)	104 / 106	1DECK	1850 x 800	1925 x 875	150	112.5	2037.5	137.5	LH	A60	DOOR VIEWER (OUT TO IN)	ROLL LINK TYPE	HAND LEVER	HASP AND ISPS	TYPE 3	2	
102	PASSAGEWAY / LOBBY	45(P)	119 / 106	1DECK	1850 x 800	1925 x 875	150	112.5	2037.5	137.5	RH	YES	NONE	STAR TYPE	HAND LEVER	-	TYPE 3	1	
103	PASSAGEWAY 36-45 / LIFE SHAFT	43-44(P)	119 / 113	1DECK	1200 x 750	1275 x 825	460	422.5	2040	137.5	RH	NO	NONE	STAR TYPE	HAND LEVER	-	TYPE 3	1	
104	STAIRWELL / PASSAGEWAY	43(S)	114 / 119	1DECK	1850 x 800	1925 x 875	150	112.5	2037.5	137.5	RH	YES	NONE	STAR TYPE	HAND LEVER	-	TYPE 3	1	
105	PASSAGEWAY / PASSAGEWAY	36	134 / 119	1DECK	1850 x 800	1925 x 875	150	112.5	2037.5	137.5	RH	YES	NONE	STAR TYPE	HAND LEVER	-	TYPE 3	1	
106	STAIRWELL / PASSAGEWAY	32(S)	125 / 134	1DECK	1850 x 800	1925 x 875	150	112.5	2037.5	137.5	RH	YES	NONE	STAR TYPE	HAND LEVER	-	TYPE 3	1	
107	HELO WORKSHOP / WEATHERDECK	28(P)	126 / 136	1DECK	1750 x 800	1825 x 875	300	262.5	2087.5	137.5	RH	YES	NONE	ROLL LINK TYPE	HAND LEVER	HASP AND RIMLOCK	TYPE 3	1	
108	SS CABLE STORE / WEATHERDECK	28(P)	127 / 136	1DECK	1750 x 800	1825 x 875	300	262.5	2087.5	137.5	RH	YES	NONE	ROLL LINK TYPE	HAND LEVER	HASP AND RIMLOCK	TYPE 3	1	
109	UP AND DOWNTAKES / WEATHERDECK	27	138 / 137	1DECK	1600 x 800	1675 x 875	460	422.5	2097.5	137.5	RH	YES	NONE	STAR TYPE	HAND LEVER	HASP AND RIMLOCK	TYPE 3	1	
110	AIRLOCK / WEATHERDECK AFT.	28(S)	135 / 137	1DECK	1750 x 800	1825 x 875	300	262.5	2087.5	137.5	LH	YES	NONE	STAR TYPE	HAND LEVER	HASP	TYPE 3	1	
111	BOAT STORE / WEATHERDECK	19.5-20.5(S)	140 / 137	1DECK	1750 x 800	1825 x 875	300	262.5	2087.5	137.5	RH	YES	NONE	ROLL LINK TYPE	HAND LEVER	HASP AND RIMLOCK	TYPE 3	1	
112	GARBAGE STORE / WEATHERDECK	18.5-19.5(P)	141 / 136	1DECK	1750 x 800	1825 x 875	300	262.5	2087.5	137.5	LH	YES	NONE	ROLL LINK TYPE	HAND LEVER	HASP AND RIMLOCK	TYPE 3	1	
113	DECK STORE / SUPPLY FAN FOR GENERATOR	18(P)	139	1DECK	1600 x 700	1675 x 775	460	422.5	2097.5	130	LH	YES	NONE	ROLL LINK TYPE	HAND LEVER	-	TYPE 3	1	
114	DECK STORE / SUPPLY FAN FOR GENERATOR	17.5(S)	139	1DECK	1600 x 700	1675 x 775	460	422.5	2097.5	130	RH	YES	NONE	ROLL LINK TYPE	HAND LEVER	-	TYPE 3	1	
115	DECK STORE / WEATHERDECK	18(S)	139 / 137	1DECK	1750 x 800	1825 x 875	300	262.5	2087.5	137.5	RH	YES	NONE	ROLL LINK TYPE	HAND LEVER	HASP AND RIMLOCK	TYPE 3	1	
116	DECK STORE / EXHAUST VEN. FROM GENERATOR	16-17(P)	139	1DECK	1600 x 700	1675 x 775	460	422.5	2097.5	130	RH	YES	NONE	ROLL LINK TYPE	HAND LEVER	-	TYPE 3	1	
117	STAIR LOBBY / WEATHERDECK	15-16(P)	142 / 136	1DECK	1750 x 800	1825 x 875	300	262.5	2087.5	137.5	LH	YES	NONE	STAR TYPE	HAND LEVER	HASP AND RIMLOCK	TYPE 3	1	
118	F.D.O. POSITION & G.H.P. / EXHAUST VEN. FROM GENERATOR	15.5(S)	142/A	1DECK	1600 x 700	1675 x 775	460	422.5	2097.5	130	LH	YES	NONE	ROLL LINK TYPE	HAND LEVER	-	TYPE 3	1	
119	F.D.O. POSITION & G.H.P. / WEATHERDECK	15-16(S)	142/A / 137	1DECK	1750 x 800	1825 x 875	300	262.5	2087.5	130	RH	YES	NONE	ROLL LINK TYPE	HAND LEVER	HASP AND RIMLOCK	TYPE 3	1	
201	PASSAGEWAY / PASSAGEWAY	45(P)	230 / 208	2DECK	1850 x 800	1925 x 875	150	112.5	2037.5	137.5	RH	YES	NONE	STAR TYPE	HAND LEVER	-	TYPE 3	1	
202	PASSAGEWAY 36-45 (P) / LIFE SHAFT	43-44(P)	230 / 217	2DECK	1200 x 750	1275 x 825	460	422.5	2040	137.5	RH	NO	NONE	STAR TYPE	HAND LEVER	-	TYPE 3	1	
203	PASSAGEWAY / PASSAGEWAY	36	247 / 230	2DECK	1850 x 800	1925 x 875	150	112.5	2037.5	137.5	LH	YES	NONE	STAR TYPE	HAND LEVER	-	TYPE 3	1	
204	ENGINE ROOM AIRLOCK / MCR	28(S)	241 / 239	2DECK	1850 x 800	1925 x 875	150	112.5	2037.5	137.5	LH	A60	NONE	ROLL LINK TYPE	HAND LEVER	HASP AND ISPS	TYPE 3	2	
205	GENERATOR ROOM / MECHANICAL WORKSHOP	18(S)	249 / 248	2DECK	1850 x 800	1925 x 875	150	112.5	2037.5	137.5	RH	A60	NONE	ROLL LINK TYPE	HAND LEVER	HASP AND ISPS	TYPE 3	2	
206	GENERATOR ROOM	15-16(P)	249	2DECK	770 x 1220	770 x 1220			90	LH	A60	NONE	ROLL LINK TYPE	HAND LEVER	-	TYPE 3	1	SEE ENCL. OP/CHG 01 00 WEATHERDECK PANEL 192225	
207	PASSAGEWAY / PASSAGEWAY	12(S)	254 / 257	2DECK	1850 x 800	1925 x 875	150	112.5	2037.5	137.5	RH	YES	NONE	STAR TYPE	HAND LEVER	-	TYPE 3	2	
208	PASSAGEWAY / PASSAGEWAY	8(S)	257 / 259	2DECK	1850 x 800	1925 x 875	150	112.5	2037.5	137.5	RH	YES	NONE	STAR TYPE	HAND LEVER	-	TYPE 3	1	
209	PASSAGEWAY / LOBBY	4(S)	259 / 263	2DECK	1850 x 800	1925 x 875	150	112.5	2037.5	137.5	RH	YES	NONE	STAR TYPE	HAND LEVER	-	TYPE 3	1	
210	LOBBY / STEERING GEAR COMPARTMENT	2(S)	263 / 266	2DECK	1850 x 800	1925 x 875	150	112.5	2037.5	137.5	RH	YES	NONE	STAR TYPE	HAND LEVER	-	TYPE 3	1	
301	PASSAGEWAY / LIFE SHAFT	43-44(P)	311 / 307	2DECK	1200 x 750	1275 x 825	460	422.5	2040	137.5	RH	NO	NONE	STAR TYPE	HAND LEVER	-	TYPE 3	1	



SEAL TYPE

1	40 x 70 BLACK EPDM
2	40 x 20 BLUE FIRE A60

** REFER TO DRAWING TRT.002.HX.0002

4	AS PER OWNER COMMENTS	ARY	09.02.17
3	AS PER OWNER COMMENTS	ARY	09.12.16
2	AS PER OWNER COMMENTS	ARY	09.12.16
1	AS PER NEW ARRANGEMENT	ARY	22.11.16
REV.	MODIFICATION	BY	DATE

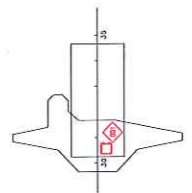
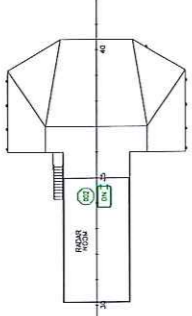
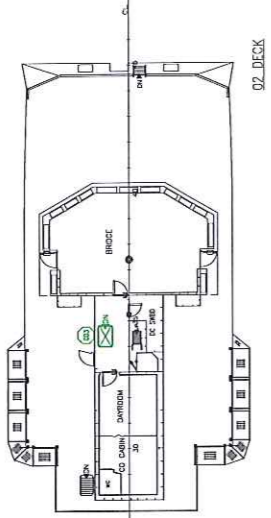
CLIENT: **ROYAL THAI NAVY**

YARD: **MAHIDOL NAVAL DOCKYARD**

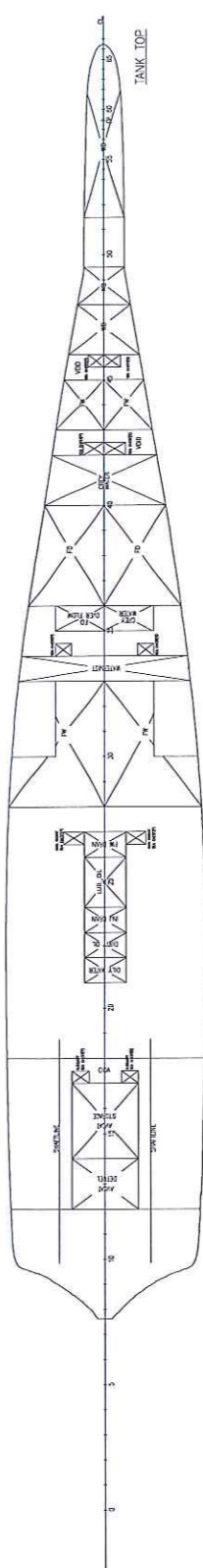
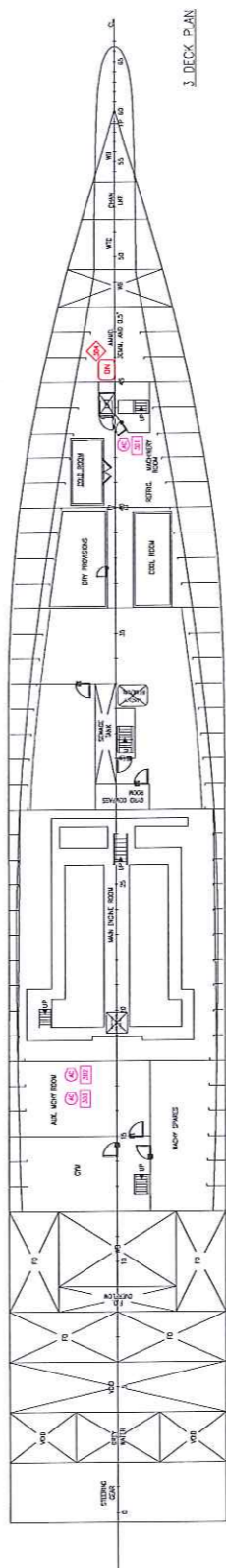
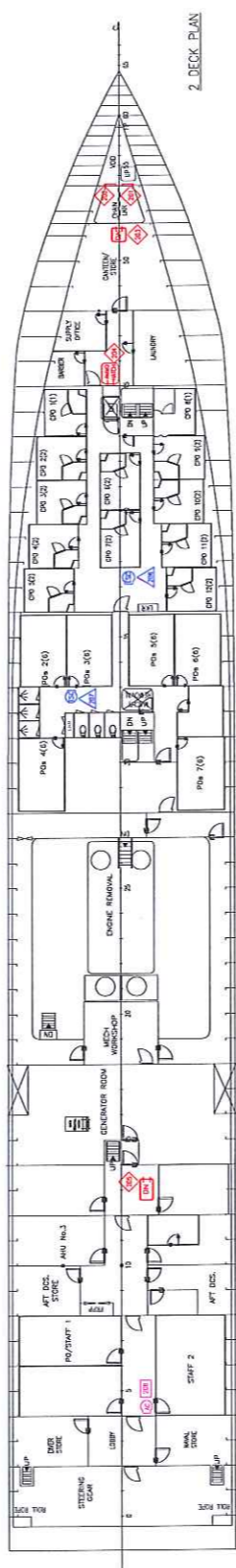
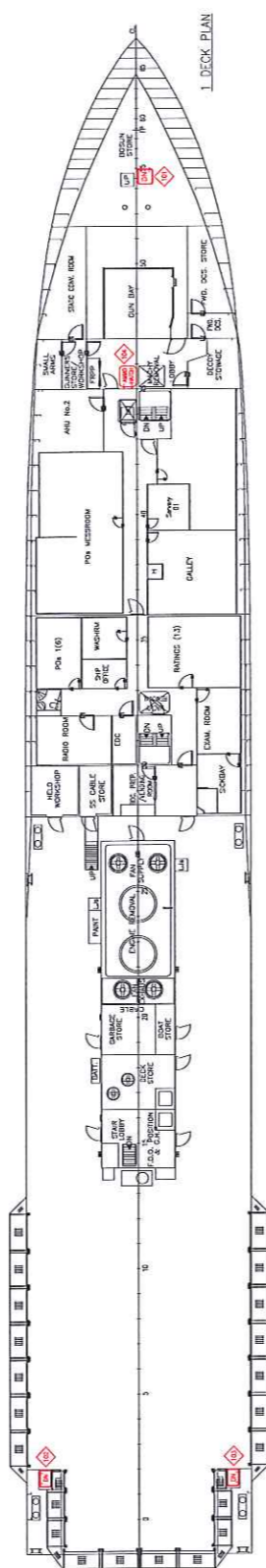
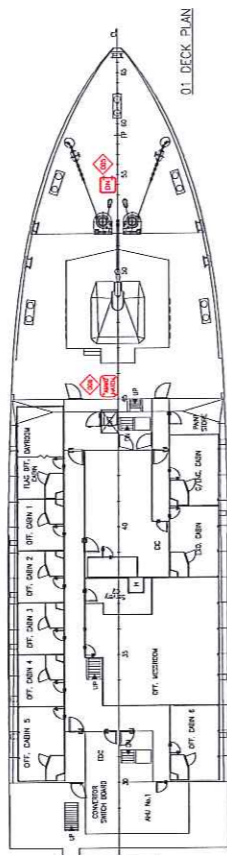
The Bangkok Dock Company (1957) Limited.
174/1 Charoenkrung Road, Yannawa
Bangkok 10120
Thailand

DRWN:	ARY	PROJECT No.:	ROYAL THAI NAVY OFFSHORE PATROL VESSEL CLASS:
CHKD:	PNR	TITLE:	WATERTIGHT & WEATHERTIGHT DOOR
APP'D:	PNR	DRG No.:	OPV2-167.00.0
VALT No.:	136879	REV.:	4
		SHEET:	3/3
		SCALE:	1:150
			A3

SYMBOL	DOOR TYPE
	WATERTIGHT HATCH
	NON WATERTIGHT HATCH
	ACCESS HATCH
	ESCAPE HATCH



FUNNEL TOP



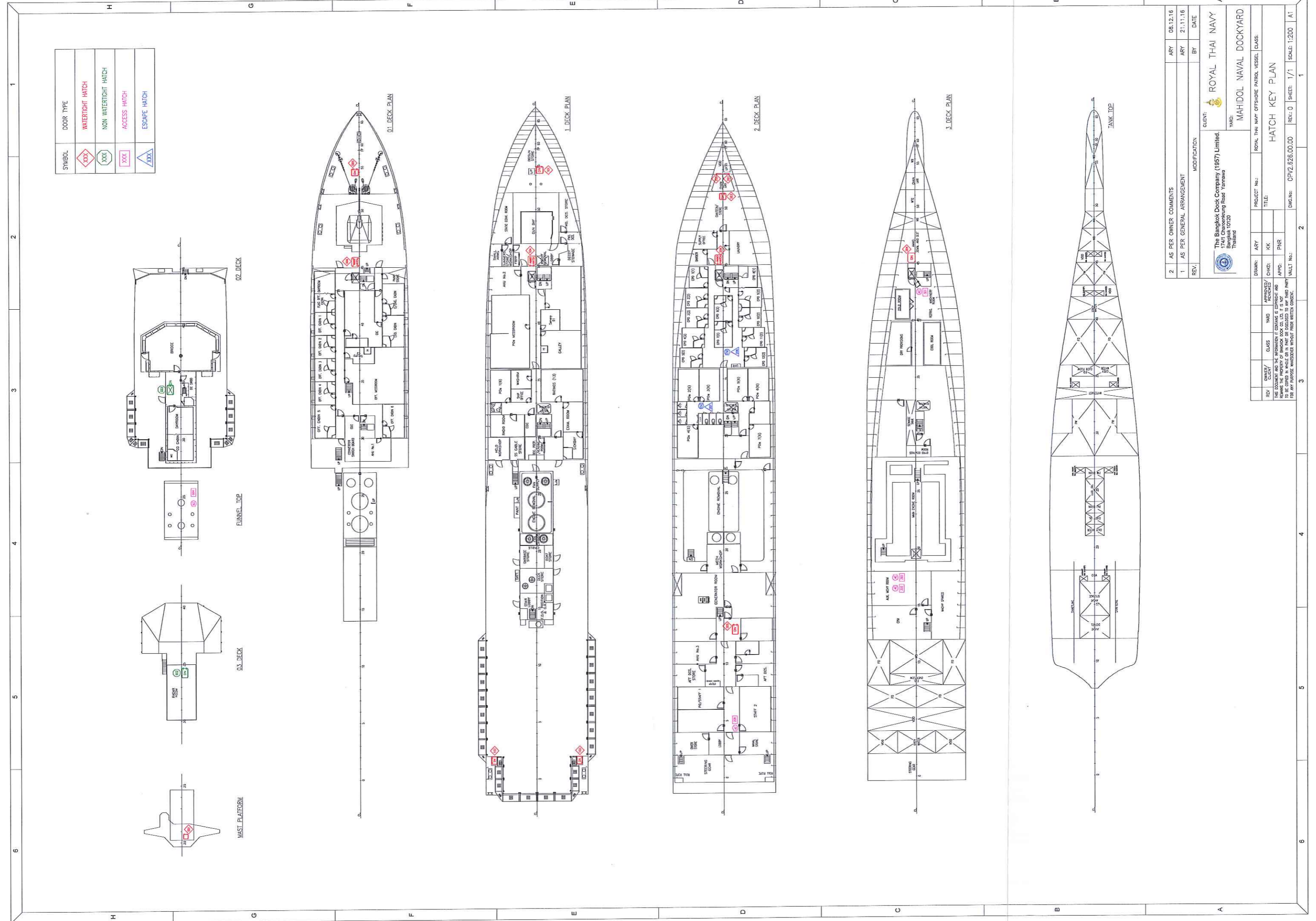
REV.	AS PER OWNER COMMENTS	ARY	DATE
2	AS PER GENERAL ARRANGEMENT	ARY	06.12.16
1	AS PER GENERAL ARRANGEMENT	ARY	21.11.16

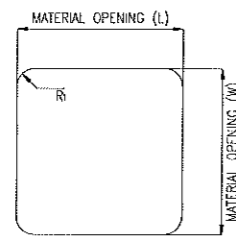
REV.	MODIFICATION	BY	DATE

CLIENT:	ROYAL THAI NAVY
CLIENT:	The Bangkok Dock Company (1957) Limited, 1741 Charoenring Road, Yamao, Bangkok 10120 Thailand
YARD:	MAHDOL NAVAL DOCKYARD
PROJECT No.:	ROYAL THAI NAVY OFFSHORE PATROL VESSEL CLASS.
TITLE:	HATCH KEY PLAN
DWG No.:	CPV2.626.00.00
SCALE:	1/1
SHEET:	1/1
SCALE:	1:200
A1	

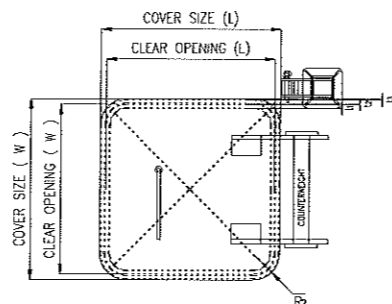
REV.	OWNER/CLIENT	CLASS	YMD	APPROVED/REVIEWED	CHKD.	APPD.	PNR	SCALE

THIS DOCUMENT AND THE INFORMATION CONTAINED HEREIN IS CONFIDENTIAL AND IS TO BE COPIED IN WHOLE OR IN PART OR DISCLOSED TO ANY THIRD PARTY FOR ANY PURPOSE WHATSOEVER WITHOUT PRIOR WRITTEN CONSENT.

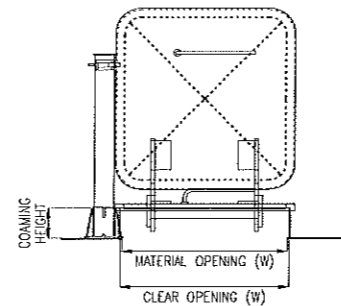




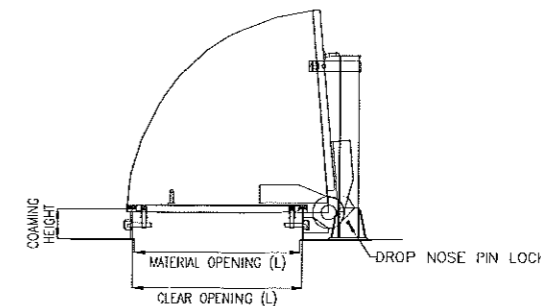
MATERIAL OPENING



TOP VIEW



FRONT VIEW



SIDE VIEW

HATCH NO.	COMPARTMENT NAME	BLOCK	COMPARTMENT NUMBER	DECK	MATERIAL OPENING		CLEAR OPENING		COVER SIZE		t ₁ (mm)	t ₂ (mm)	t ₃ (mm)	R ₁ (mm)	R ₂ (mm)	COAMING HEIGHT	HANDLE TYPE		COMMENTS
					L (mm)	W (mm)	L (mm)	W (mm)	L (mm)	W (mm)							EXTERNAL	INTERNAL	
001	MAST PLATFORM	U17	001	04DECK	610	610	630	630	686	686	6	8	6	100	128	150	LEVER	LEVER	SPRING , THERMAL INSULATION
005	WEATHERDECK FWD.	U01	012	01DECK	835	835	855	855	911	911	6	8	6	90	128	500	WHEEL	LEVER	SPRING + COUNTER WEIGHT + DOUBLE AIR CYLINDER , THERMAL INSULATION
006	WEATHERDECK FWD.	U08	012	01DECK	1200	1000	1220	1020	1276	1076	6	8	6	100	128	460	WHEEL	WHEEL	SPRING + COUNTER WEIGHT + DOUBLE AIR CYLINDER , THERMAL INSULATION
101	BOSUN STORE	U01	101	1DECK	835	835	855	855	911	911	6	8	6	90	128	150	LEVER	LEVER	DOUBLE AIR CYLINDER
102	FLIGHT DECK (P)	U07	143	1DECK	835	835	855	855	911	911	6	8	6	100	128	150	WHEEL	LEVER	DOUBLE AIR CYLINDER , THERMAL INSULATION
103	FLIGHT DECK (S)	U07	143	1DECK	835	835	855	855	911	911	6	8	6	100	128	150	WHEEL	LEVER	DOUBLE AIR CYLINDER , THERMAL INSULATION
104	LOBBY	U08	106	1DECK	815	815	835	835	891	891	6	8	6	100	128	150	WHEEL	WHEEL	DOUBLE AIR CYLINDER
201	CHAIN LOCKER (S)	U01	301	2,3DECK	610	610	630	630	686	686	6	8	6	100	128	150	LEVER	LEVER	DOUBLE AIR CYLINDER
202	CHAIN LOCKER (P)	U01	301	2,3DECK	610	610	630	630	686	686	6	8	6	100	128	150	LEVER	LEVER	DOUBLE AIR CYLINDER
203	CANTEEN / STORE	U02	202	2DECK	835	835	855	855	911	911	6	8	6	90	128	150	LEVER	LEVER	DOUBLE AIR CYLINDER
204	PASSAGEWAY	U02	208	2DECK	835	835	855	855	911	911	6	8	6	90	128	150	WHEEL	WHEEL	DOUBLE AIR CYLINDER
205	PASSAGEWAY	U06	254	2DECK	1200	750	1220	770	1276	826	6	8	6	90	128	150	WHEEL	WHEEL	DOUBLE AIR CYLINDER
304	AMMO 30MM. AND 0.5"	U02	303	3DECK	921	815	940	835	996	891	6	8	6	90	128	150	LEVER	LEVER	DOUBLE AIR CYLINDER

COVER : STEEL DH36 THICKNESS OF 6 mm.
 COAMING : STEEL DH36 THICKNESS OF 8 mm.
 MECHANISM : SUS 316 , STAR TYPE
 SEAL TYPE : NBR
 FINISHING : COAT WITH INTERNATIONAL PAINT EPOXY 269 ,
 SURFACE PREPARATION SA 2.5

3	AS PER OWNER COMMENTS	ARY	21.12.16
2	AS PER OWNER COMMENTS	ARY	13.12.16
1	AS PER NEW ARRANGEMENT	ARY	21.11.16
REV.	MODIFICATION	BY	DATE

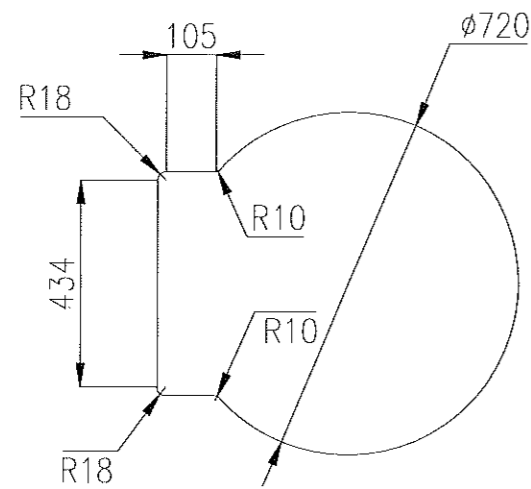


The Bangkok Dock Company (1957) Limited.
 174/1 Charoenkrung Road Yannawa
 Bangkok 10120
 Thailand

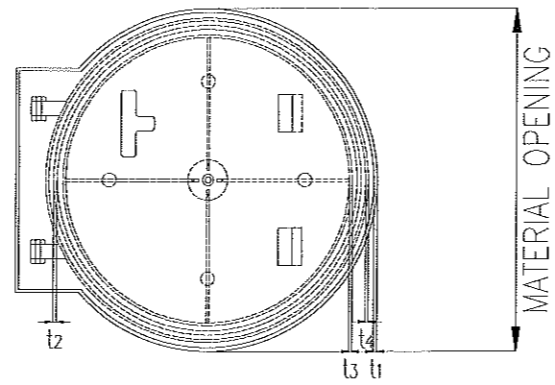
CLIENT: ROYAL THAI NAVY
 YARD: MAHIDOL NAVAL DOCKYARD

DRAWN:	ARY	PROJECT No.:	ROYAL THAI NAVY OFFSHORE PATROL VESSEL	CLASS:
CHKD:	KK	TITLE:	WATERTIGHT HATCH	
APPD:	PNR	VAULT No.:	DWG.No.: OPV2-626.01.00	REV.: 3 SHEET: 1/1 SCALE: 1:30 A3

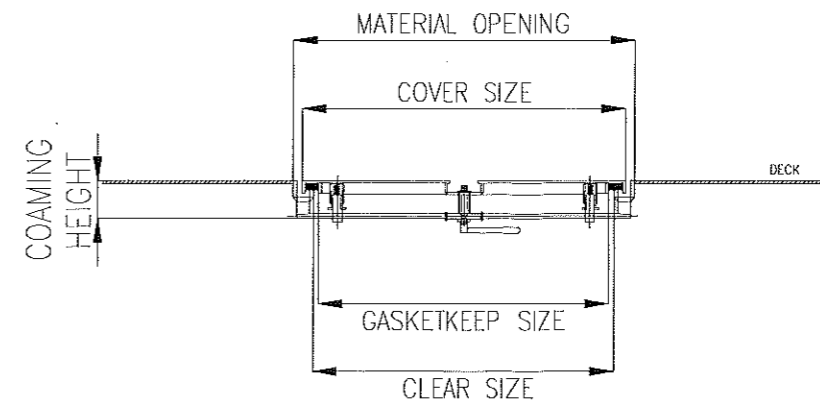
THIS DOCUMENT AND THE INFORMATION IT CONTAINS IS COPYRIGHT AND REMAINS THE PROPERTY OF BANGKOK DOCK CO. LTD. IT IS NOT TO BE COPIED IN WHOLE OR IN PART OR DISCLOSED TO ANY THIRD PARTY FOR ANY PURPOSE WHATSOEVER WITHOUT PRIOR WRITTEN CONSENT.



MATERIAL OPENING



TOP VIEW



SECTION VIEW


HATCH NO.	COMPARTMENT NAME	BLOCK	COMPARTMENT NUMBER	DECK	MATERIAL OPENING	COVER SIZE	CLEAR SIZE	GASKETKEEP SIZE	t ₁ (mm)	t ₂ (mm)	t ₃ (mm)	t ₄ (mm)	COAMING HEIGHT	COMMENTS
004	FUNNEL TOP	U16	004	FUNNEL	720 DIA	682 DIA	634 DIA	612 DIA.	8	8	6	6	80	AIR CYLINDER , ACCESS
206	PASSAGEWAY 34-45 (S)	U03	231	2DECK	720 DIA	682 DIA	634 DIA	612 DIA.	8	8	6	6	80	AIR CYLINDER , ESCAPE
207	PASSAGEWAY	U04	247	2DECK	720 DIA	682 DIA	634 DIA	612 DIA.	8	8	6	6	80	AIR CYLINDER , ESCAPE
208	PASSAGEWAY	U07	259	2DECK	720 DIA	682 DIA	634 DIA	612 DIA.	8	8	6	6	80	AIR CYLINDER , ACCESS
301	REFRIG. MACHINERY ROOM	U03	304	3DECK	720 DIA	682 DIA	634 DIA	612 DIA.	8	8	6	6	80	AIR CYLINDER , ACCESS
302	AUX. MACHINERY ROOM	U06	316	3DECK	720 DIA	682 DIA	634 DIA	612 DIA.	8	8	6	6	80	AIR CYLINDER , ACCESS
303	AUX. MACHINERY ROOM	U06	316	3DECK	720 DIA	682 DIA	634 DIA	612 DIA.	8	8	6	6	80	AIR CYLINDER , ACCESS

COVER : ALUMINIUM 5083 WITH THICKNESS OF 6 mm.
 COAMING : STEEL DH36 THICKNESS OF 8 mm. (HATCH NO. 004 ALUMINIUM 5083)
 MECHANISM : SUS 316 WITH 4 LOCKING ARMS
 LOCKING : LEVER TYPE (INTERNAL) / 'T' SPANNER (EXTERNAL)
 SEAL TYPE : NBR
 FINISHING : COAT WITH INTERNATIONAL PAINT EPOXY 269 ,
 SURFACE PREPARATION SA 2.5

3	AS PER OWNER COMMENTS	ARY	21.12.16
2	AS PER OWNER COMMENTS	ARY	13.12.16
1	AS PER NEW ARRANGEMENT	ARY	21.11.16
REV.	MODIFICATION	BY	DATE



The Bangkok Dock Company (1957) Limited.
 174/1 Charoenkrung Road Yannawa
 Bangkok 10120
 Thailand

CLIENT:  ROYAL THAI NAVY
 YARD: MAHIDOL NAVAL DOCKYARD

REV	OWNER/CLIENT	CLASS	YARD	APPROVED/REVIEWED	DRAWN: ARY	PROJECT No.:	ROYAL THAI NAVY OFFSHORE PATROL VESSEL	CLASS:
					CHKD: KK	TITLE:	ESCAPE , ACCESS HATCH	
					APPD: PNR	DWG.No.:	OPV2-626.03.00	REV.: 3 SHEET: 1/1 SCALE: 1:15 A3
THIS DOCUMENT AND THE INFORMATION IT CONTAINS IS COPYRIGHT AND REMAINS THE PROPERTY OF BANGKOK DOCK CO. LTD. IT IS NOT TO BE COPIED IN WHOLE OR IN PART OR DISCLOSED TO ANY THIRD PARTY FOR ANY PURPOSE WHATSOEVER WITHOUT PRIOR WRITTEN CONSENT.					VAULT No.:			